

Questo metodo è stato reso pubblico da Jeff Cooper, noto trader americano operativo in particolare sulle azioni, nel suo libro "Il trading hit & run", da molti ritenuto uno dei migliori scritti per il trading di brevissimo termine. Il primo si chiama "expansion breakout" e permette di operare sulle rotture di prezzo. i punti significativi della tecnica sono:

- 1) Il titolo deve generare un nuovo massimo a due mesi di calendario (per vendite allo scoperto, il titolo deve generare un nuovo minimo a due mesi)
 - 2) Il range della barra di nuovo massimo (minimo) deve essere uguale o maggiore rispetto al range più esteso degli ultimi nove giorni.
 - 3) Il giorno dopo il prezzo deve superare il massimo di oggi per gli acquisti (il minimo di oggi per le vendite).
- Lo stop loss viene posizionato 1 punto sotto la chiusura di ieri (Cooper si riferisce alle quotazioni con ottavi di dollaro, quindi 1 punto potrebbe essere considerato oggi pari a 8 ticks). Si tratta di operatività, secondo lo stesso autore, di brevissimo e spesso l'operazione si estingue in giornata, oppure viene seguita con il trailing stop. Ciascuno valuterà in base ai propri obiettivi i parametri e le opportunità. Di seguito alcuni esempi.

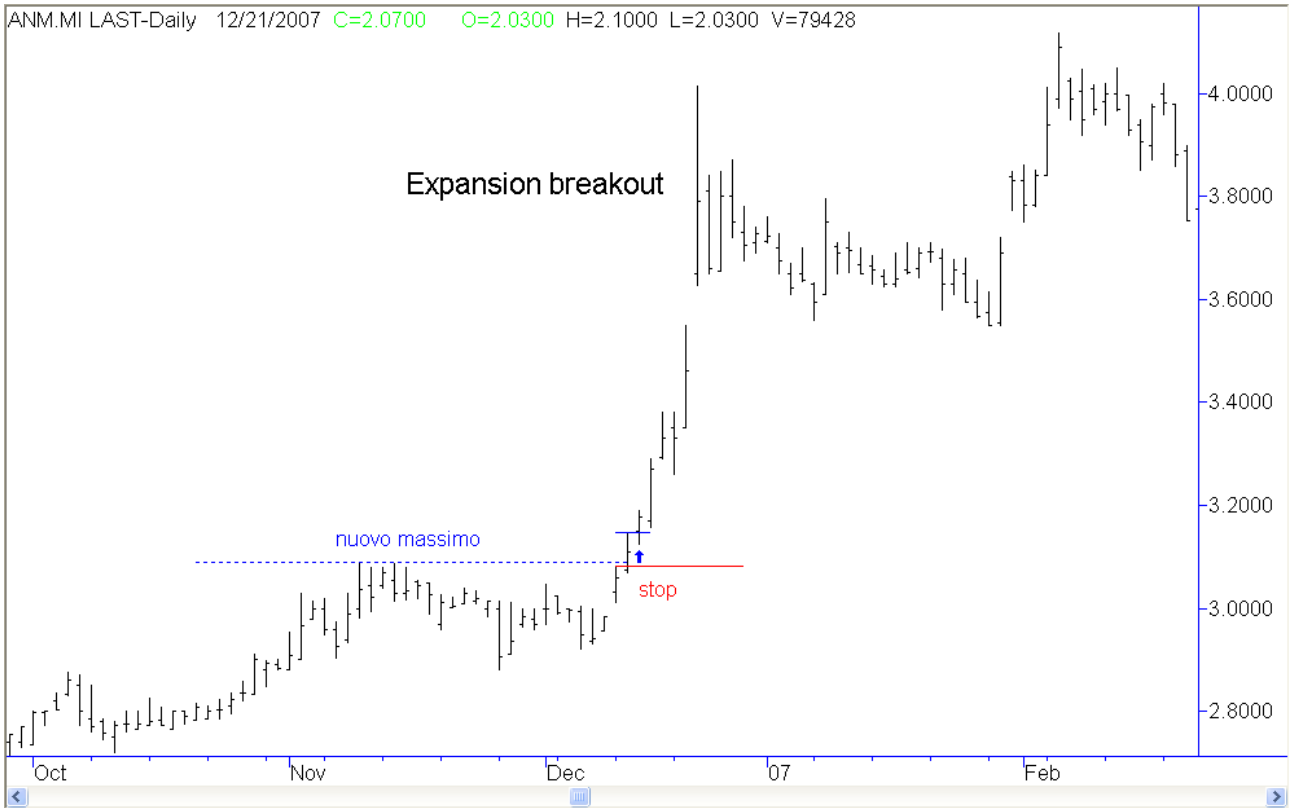
Il secondo metodo si chiama "180'S" ed ha come obiettivo quello di trovare le azioni che registrano inversioni di brevissimo termine prima di riprendere il trend originario. i parametri che caratterizzano la tecnica sono questi:

- 1) il primo giorno il titolo deve chiudere nel 25% inferiore del range di giornata; il secondo giorno nel 25% superiore (per la vendita si invertono i valori).
- 2) la chiusura del secondo giorno deve essere sopra le medie a 10 e 50 giorni (sotto per la vendita).
- 3) si acquista sopra il massimo del secondo giorno (minimo per la vendita).
- 4) lo stop loss è identico a quello precedente.

Di seguito alcuni esempi delle due strategie.

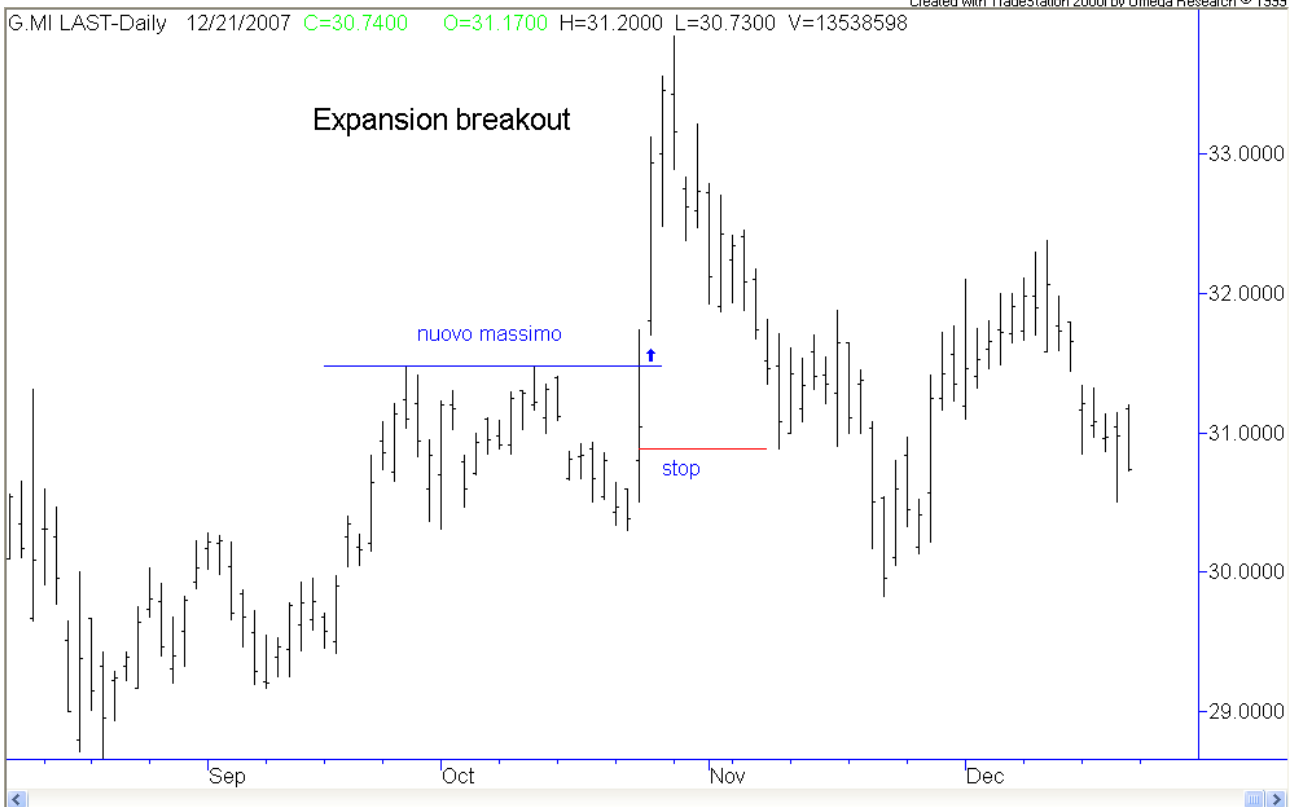


ANM.MI LAST-Daily 12/21/2007 C=2.0700 O=2.0300 H=2.1000 L=2.0300 V=79428



Created with TradeStation 2000i by Omega Research © 1999

G.MI LAST-Daily 12/21/2007 C=30.7400 O=31.1700 H=31.2000 L=30.7300 V=13538598



Created with TradeStation 2000i by Omega Research © 1999