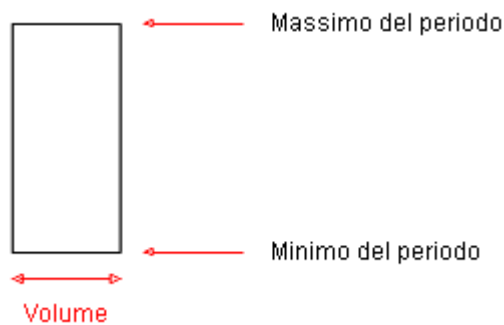


Grafici equivolume

Un **grafico equivolume** è costruito con una serie di figure rettangolari simili alle candele giapponesi ma senza upper/lower scado. La costruzione è questa:

1. altezza = differenza tra il massimo e il minimo.
2. base = volumi.

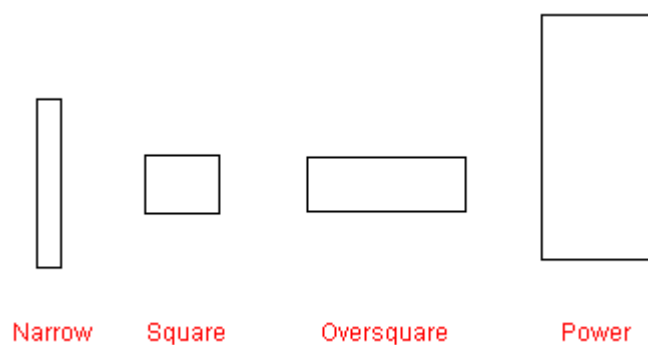
Non si fa dunque riferimento ai valori di apertura e di chiusura ma solo agli estremi di prezzo relativi all'unità della compressione temporale scelta.



TIPOLOGIE

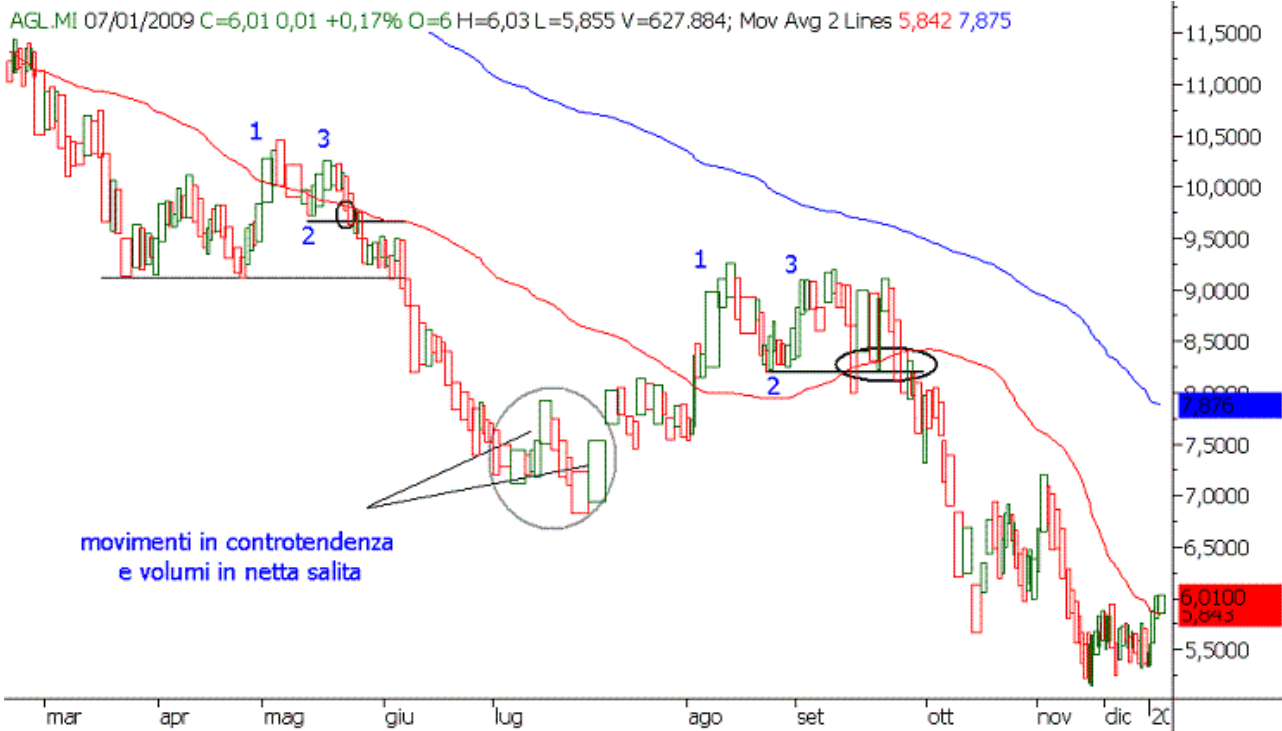
Si possono identificare quattro tipi di barre equivolume:

- 1) narrow box
- 2) square box
- 3) oversquare box
- 4) power box



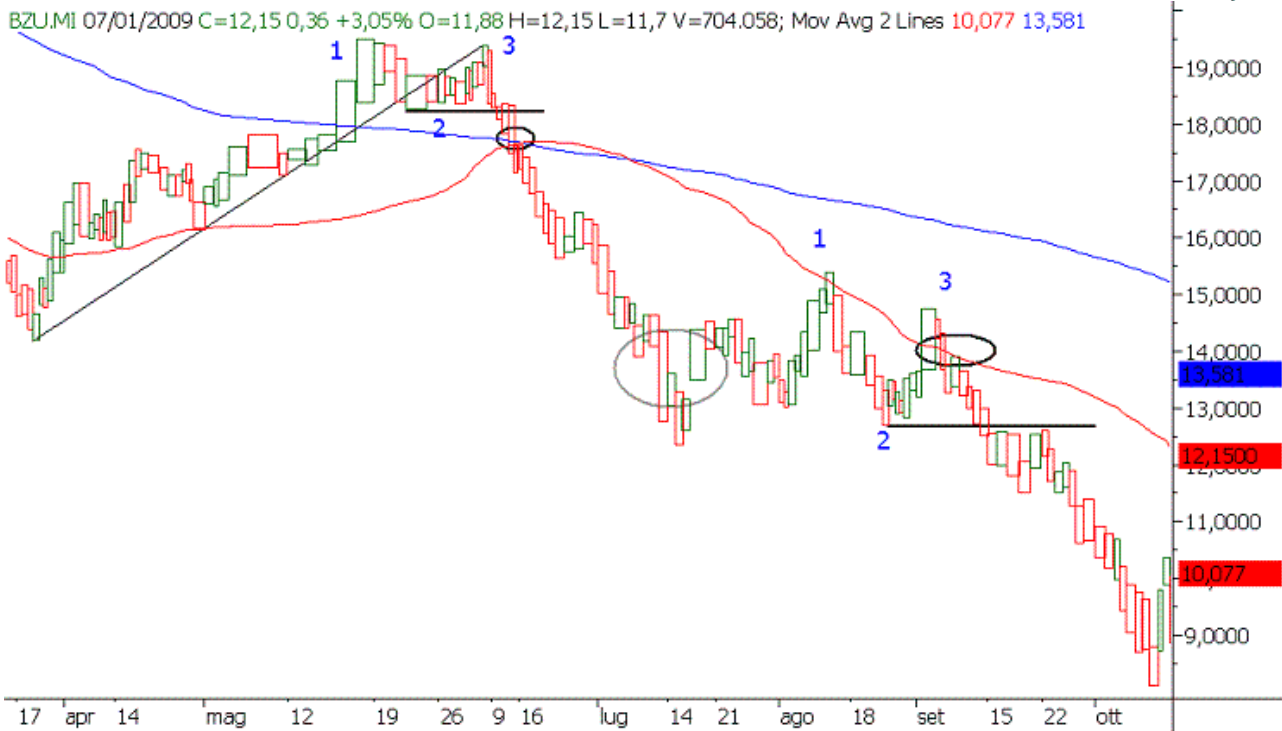
Vediamo ora qualche esempio commentato direttamente sul grafico

AGL.MI 07/01/2009 C=6,01 0,01 +0,17% O=6 H=6,03 L=5,855 V=627.884; Mov Avg 2 Lines 5,842 7,875



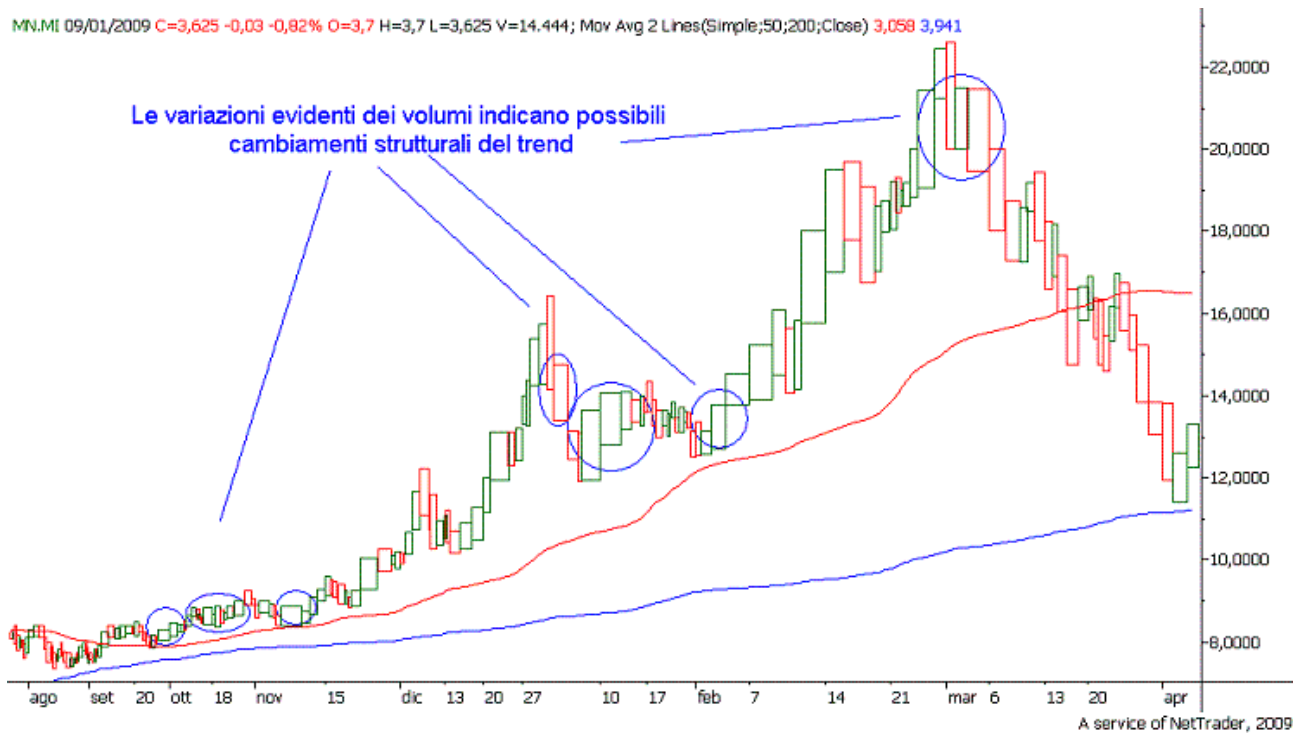
A service of NetTrader, 2009

BZU.MI 07/01/2009 C=12,15 0,36 +3,05% O=11,88 H=12,15 L=11,7 V=704.058; Mov Avg 2 Lines 10,077 13,581



A service of NetTrader, 2009

MN.MI 09/01/2009 C=3,625 -0,03 -0,82% O=3,7 H=3,7 L=3,625 V=14.444; Mov Avg 2 Lines(Simple;50;200;Close) 3,058 3,941



PMI.MI 09/01/2009 C=4,3525 -0,02 -0,46% O=4,4 H=4,4 L=4,335 V=217.708; Mov Avg 2 Lines(Simple;50;200;Close) 4,217 6,025

