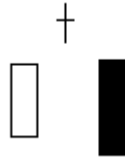


Abandoned Baby



E' una figura delle candlestick simile alla morning o evening star (doji); caratteristica principale del pattern è che la lower shadow della candela forma un gap aperto con la shadows sia della candela precedente che di quella successiva (in caso di formazione sui minimi invece sarà l'upper shadow della candela centrale a formare un gap aperto con le lower shadows delle altre due candele componenti il pattern). E' un pattern molto difficile da trovare, ma fornisce segnali importanti di inversione (sia rialzista che ribassista, a seconda se si trova alla fine di un ribasso o di un rialzo) e non necessita di nessuna conferma nella giornata successiva. Pur restando assolutamente convinto che le figure di prezzo delle candele giapponesi non siano oggi più valide di altri pattern ormai altrettanto conosciuti e diffusi e per questo non funzionino se non nel 50/55% dei casi, credo che questa sia una delle pochissime che ancora può essere considerata più affidabile e probabilmente proprio per il fatto che si verifica raramente e quindi è trascurata da scalper e trader di breve e brevissimo che non si possono permettere di attendere troppo a lungo tra un'operazione e la seguente. Di seguito alcuni rari esempi.



