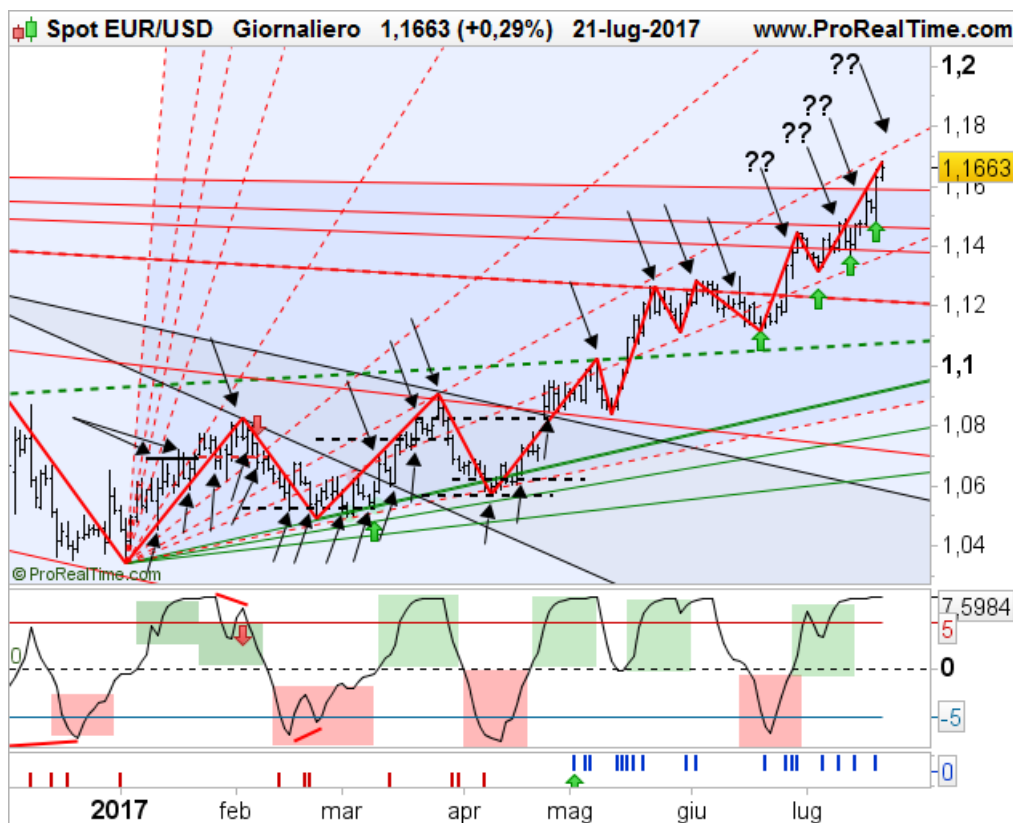


Euro/dollaro secondo la teoria di Gann del 23 luglio

Condizione di breve termine (daily) – Aggiornamento settimanale



Il **main-trend** rimane positivo dopo il break sopra 1,091 e alza ancora il supporto a 1,13 punti circa; per quanto riguarda gli indicatori di trend minori, l'**intermediate-trend** rimane anch'esso saldamente positivo da 1,074 e con nuovo supporto coincidente con quello dell'indicatore principale a 1,13 punti mentre il **minor-trend** fa registrare alti e bassi in linea con i massimi e minimi di brevissimo termine delle ultime sedute e, in ogni caso, fa rilevare ora un supporto a 1,147 punti circa.

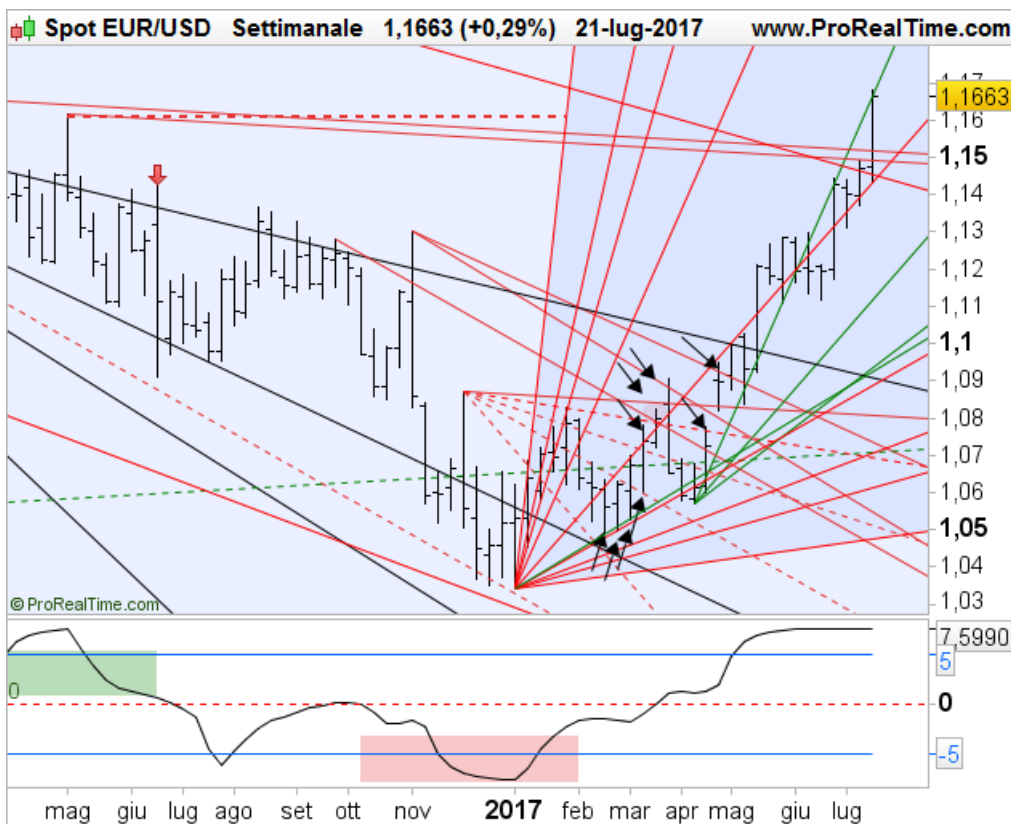
L'**angolo 1X1** dal movimento ribassista primario precedente, ex minimi di lungo termine prima dell'attuale break-down anche sotto lo stesso minimo (1,04/1,05), è stato prima toccato con assoluta precisione nella prima decade di maggio, situazione che ha creato i presupposti per un ritracciamento di breve termine e, successivamente (dalla metà di maggio), è stato invece rotto al rialzo. La nuova e reiterata salita dai minimi ha favorito il raggiungimento dell'angolo successivo già definito a 1,125 circa e che, con precisione, ha fermato per ben due volte consecutive la continuazione della salita; i due conseguenti ritracciamenti, tuttavia, non sono riusciti a cambiare la dinamica del main-trend e, dunque, si sono potuti identificare come semplice storni atti a scaricare l'ipercomprato e utile per la strategia classica di buy-on-dip. La continuazione che ne è seguita ha permesso il raggiungimento del livello successivo tra 1,14 e 1,148 punti circa, anch'esso utile per un ritracciamento veloce di qualche giorno e, ora, si può valutare il mercato sull'estremo di resistenza a 1,158/1,16 punti circa, livelli attuali; fino a che il trend primario resterà tale i ritracciamenti continueranno a definirsi come opportunità di acquisto sulla debolezza di brevissimo termine.

Dal punto di vista **statico**, il mercato ha dunque rotto la resistenza intermedia posta a 1,1204, situazione che ha permesso il raggiungimento della successiva area target attesa, come precedentemente scritto, a 1,14 punti circa e, dopo un leggero ritracciamento, il livello superiore indicato a 1,148/1,15 punti circa. Come visto

sopra, ogni resistenza genera uno storno di pochi giorni e sempre, più o meno, dei limit prezzo/tempo di quello precedente, con nuovo rialzo e rottura dei massimi. L'ultima fase, la più recente, vede tuttavia un leggero sbilanciamento con incremento del tempo e anche dello spazio e, dunque, nell'immediato futuro, occorrerà tenere in considerazione la possibilità che il movimento possa trovare un punto di raffreddamento del forte trend di breve termine in atto.

Ciclo prezzo/tempo; il mercato si è confermato long con la rottura precedente in close giornaliera sopra 1,0689 e prezzo di entrata a 1,074 punti (long reiterato con la rottura anche sopra 1,1025 prima, 1,11 e 1,124 successivamente, quindi, ultimo, sopra 1,15 punti); attualmente, 1,145/1,147 diventa il supporto primario da verificare, in caso di discese, sempre sulla chiusura giornaliera.

Condizione di medio termine (weekly) – Aggiornamento settimanale



Il **main-trend** è rimasto ampiamente long dopo la precedente rottura di 1,087/1,088; il primo supporto si trova a 1,057 punti, mentre l'**intermediate-trend** (long da 1,088) alza il livello di riferimento a 1,12 circa, in linea con il **minor-trend** (long da 1,069).

Per quanto riguarda le scadenze temporali, la prima scadenza di primo grado dovrebbe accadere a cavallo delle settimane 10-17 luglio, quindi i massimi raggiunti negli ultimi giorni sono l'estremo, dal punto di vista temporale, della prima scadenza utile e, dunque, attenzione che non si formi un atteso set-up di massimo di medio termine.

Struttura angolare: il precedente ritorno sopra 1,066, resistenza principale, ha favorito l'attuale allungo che ha permesso alle quotazioni di incrociare e poi l'angolo principale posto appena sotto area 1,10 punti e ora di superare l'incrocio angolare sopra 1,145 e con i massimi infrasettimanali che hanno toccato con

precisione il primo angolo utile a carattere ascendente. Supporto attuale proprio a 1,144/1,147 circa, lo stesso incrocio appena visto.